

Stadtplan von Berlin



Größtes Hotel des Kontinents. 600 Zimmer 700 Betten 250 Bäder
6500 qm bebaute Fläche
Eigentümer Curt Elschner

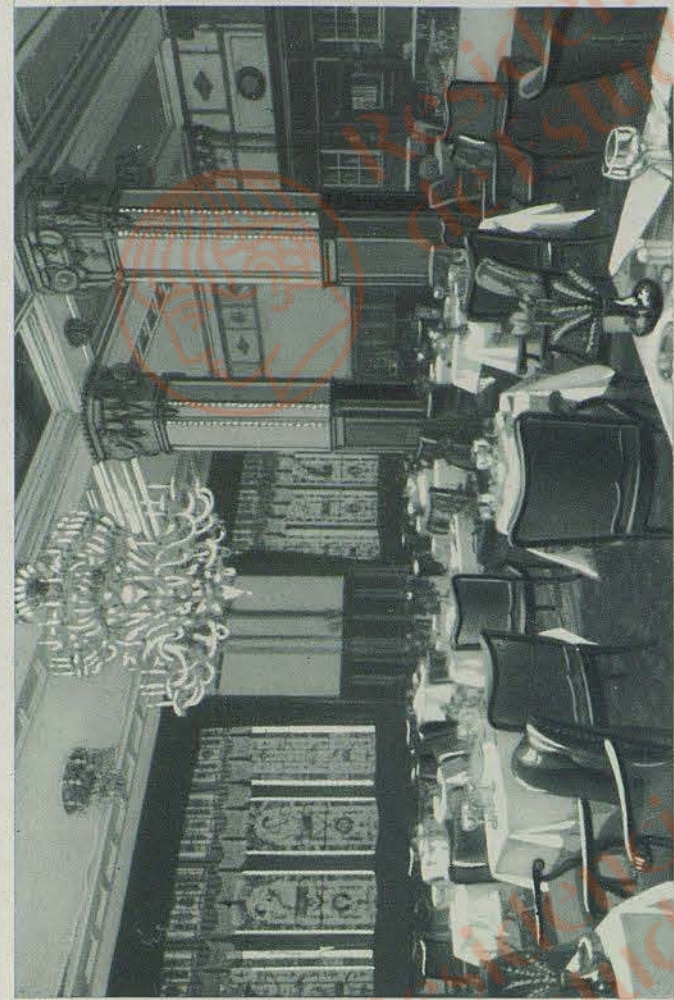
HOTEL EXCELSIOR BERLIN

Das Vollendetste moderner Hoteltechnik
Im ganzen Hause Gasbeheizung - Elektrizität
Keine Kohle! Kein Staub!

Zur gefl. Beachtung:

Größtes Postamt Europas für alle Sparten: Telegramme, Briefe, Pakete usw.
50 mtr. vom Hotel Excelsior

Gründer Bahnhof Direkte Verbindung durch Fahrstühle und Tunnel zum Hotel



Abteilung Wein- und Bierrestaurant (Teilansicht) Hotel Excelsior Berlin

Hotel Excelsior Berlin



Abteilung Zum Pilsener Urquell (Teilansicht)



Hotel Excelsior Berlin

Frontansicht Saarlandstraße

HOTEL EXCELSIOR

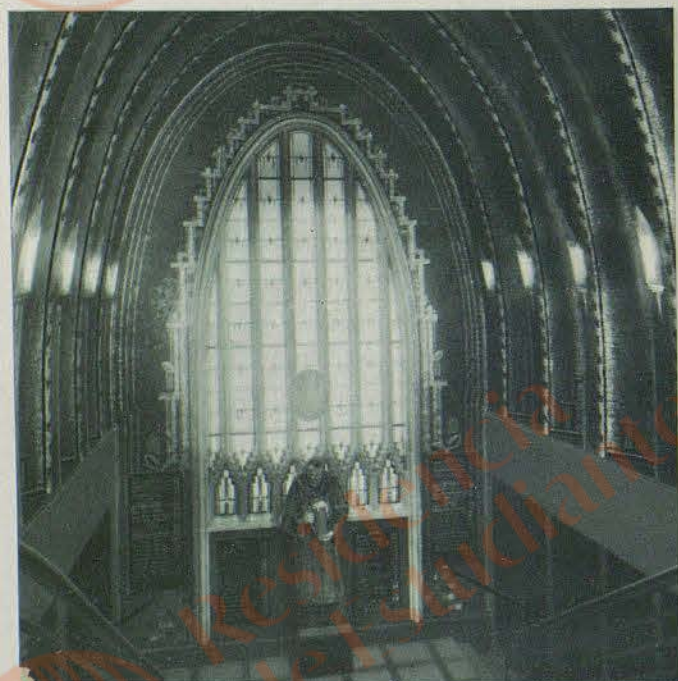
GRÖSSTES HOTEL DES KONTINENTS

EIGENTÜMER: CURT ELSCHNER

600 ZIMMER 700 BETTEN 250 BÄDER

10 Abteilungen mit mehr als 5000 Sitzplätzen

Durch Tunnel und Fahrstühle mit den Bahnsteigen des Anhalter Bahnhofs verbunden



Hotel Excelsior Berlin Eingang zum Thomasbräu-Keller

Abteilung: Thomasbräu-Keller

Das Lokal der Massen

1500 Personen Sitzfläche

Gr. Küchenbetrieb

Bürgerliche Preise



Hotel Excelsior Berlin Abt. Zur Stadtschänke (Teilansicht)

Abteilung: Zur Stadtschänke

500 Personen Sitzfläche

Spezial-Ausschank

Thomas-Bräu München

Spezialitäten vom Grill

Was macht das Hotel Excelsior so beliebt?

Die Lage im Herzen Berlins, ganz in der Nähe der Finanz-, Geschäfts-, Einkaufs- und Theaterbezirke.

Die direkte Tunnelverbindung mit dem Anhalter Bahnhof. Vom Bahnsteig gelangt der Gast in sein Zimmer, ohne die Straße zu berühren.

Die Lage im Zentrum der wichtigsten Verwaltungsbehörden. Die Nähe des Flughafens.

Die vorzügliche, den individuellen Wünschen der Gäste Rechnung tragende Bedienung durch ein weltstädtisch geschultes Personal.

Jedes Zimmer hat fließendes Kalt- und Warmwasser, Staatstelefon; Privatbäder in großer Zahl. Die Betten sind eine Höchstleistung der deutschen Industrie.

10 Abteilungen, jedem Geschmack Rechnung tragend, stehen dem Excelsiorbesucher zur Verfügung. Das schöne Weinrestaurant, das bekannte Pilsner-Urquell, die neuen Eichensäle mit anschließender Bar, die alt-deutsche Stadtschänke, der Riesen-Thomas Keller, das elegante Café, die Original-Bols-Stube und die Herren-Bar. Jedes dieser Lokale hat eine andere Atmosphäre. Überall mäßige Preise. Das im Excelsior gereichte Essen ist bekannt als «Vorzügliche Küche.»

Konferenzzimmer, Lesesäle, Schreib- und Diktatzimmer stehen zur Verfügung. Eine Riesensbibliothek ist vorhanden.

Das Haus ist mit den modernsten Errungenschaften der Technik ausgerüstet. Elektrische Küchen, Gasbeheizung, Daher keine Kohle, kein Staub.

CURT ELSCHNER



Eisenach

Die Wartburg von Süd-West

HOTEL AUF DER WARTBURG

Mit allen Komfort der Neuzeit eingerichtet

Fließendes Kalt- u. Warmwasser in jedem Zimmer

Privatbäder ./. Kongresssäle ./. Autogaragen

Fernsprecher: Eisenach 1184

Zweiggeschäft des

HOTEL EXCELSIOR BERLIN

Eigentümer Curt Elschner